



AVEC VOTRE TITRE DE TRANSPORT ANJOUBUS  
BÉNÉFICIEZ DE RÉDUCTIONS SUR

# 24 SITES TOURISTIQUES

24 LIGNES ANJOUBUS POUR DÉCOUVRIR L'ANJOU



**ET SI CET ÉTÉ, VOUS PROFITIEZ D'ANJOURBUS POUR DÉCOUVRIR OU REDÉCOUVRIR LA RICHESSE ET LA DIVERSITÉ DE NOTRE PATRIMOINE TOURISTIQUE !**

Pour la deuxième année consécutive, Anjoubus propose de vous transporter pendant toute la période estivale, à la découverte des sites touristiques situés sur le parcours de l'une des 24 lignes régulières du réseau départemental. Avec cette offre, profitez de conditions de transport économiquement avantageuses ainsi que des réductions accordées par nos partenaires.

Une petite astuce si vous voyagez à plusieurs (de 2 à 6 personnes), demandez un billet groupe qui vous fera bénéficier d'un prix de transport encore plus attractif. Vous êtes en vacances, vous souhaitez tout simplement occuper votre temps libre seul, en famille ou entre amis ou bien vous recherchez des activités pour votre centre de loisirs ou votre association, l'opération les 24 sites touristiques est faite pour vous.

Anjoubus vous souhaite de belles vacances.



## CHÂTEAUX & MUSÉES



Château de Baugé



### SITES À VISITER

SITES PARTENAIRES	LIGNES	ARRÊTS	DISTANCE
1 Apothicairerie de Baugé	2B et 3	Place de l'Europe	Accès direct
2 Château de Baugé	2B et 3	Place de l'Europe	Accès direct
3 Château de Montreuil-Bellay	5	Bd de l'Ardillier	300 m
4 Château de Durtal	2	Centre	300 m
5 Musée de la Cavalerie Saumur	6, 15, 16, 4 et 17	Pôle Balzac	1,5 km
6 Musée de l'Ardoise - Trélazé	3	Pyramide	2 km -
7 Musée des Blindés - Saumur	6, 15, 16, 4 et 17	Pôle Balzac	1,5 km
8 Espace Air Passion - Marcé	2B	Aérodrome Angers Lore Métropole	850 m
9 Pierre et Lumière Saint-Hilaire-Saint-Florent	17	Musée du Champignon	Accès direct
10 Musée du Champignon Saint-Hilaire-Saint-Florent	17	Musée du Champignon	Accès direct
11 Le Cadre Noir - Saumur	6, 15, 16, 4 et 17	Pôle Balzac	

AUTRES SITES À VISITER	LIGNES	ARRÊTS	DISTANCE
Château d'Angers	Ttes lignes et TRAM	Bd du roi René	600 m
Château de Brissac	5	24 rue Moron	300 m
Château de Martigné-Briand	18	Centre	800 m
Château de Saumur	6, 15, 16, 4 et 17	Pôle Balzac	1,4 km
Musée Joseph Denais Beaufort-en-Vallée	3	Pol Le Tellier	600 m



il est recommandé de disposer d'un vélo pour vous rendre jusqu'au site à visiter.



Voir carte pages 6 et 7.

# LOISIRS & SPORTS NAUTIQUES



Centre aquatique Pharéo

# NATURE & DÉCOUVERTE



Bioparc de Doué la Fontaine

## SITES À VISITER

SITES PARTENAIRES	LIGNES	ARRÊTS	DISTANCE
<b>12</b> Base de loisirs Millocheau Saumur	4, 16, 15 et 17	Les Ponts Gare SNCF	
<b>13</b> Pharéo - Beaufort-en-Vallée	3	Les Marillères	500 m
<b>14</b> Canoës d'Anjou St Martin de la Place	4	Croix Rouge	Accès direct

AUTRES SITES À VISITER	LIGNES	ARRÊTS	DISTANCE
Base de loisirs de la Monnerie La Flèche	2	Centre aquatique	Accès direct
Base de loisirs Noyant-la-Gravoyère	1	Place du Vélodrome	1,1 km
Base de loisirs - Cheffes	12	Eglise	
Base de loisirs - Pruillé	1	La Chesnaie	
Base nautique - Gennes	4 et 17	Place du 19 mai 1962	
Base nautique - La Ménitrie	4	Place de l'Eglise	
Base nautique "Claude Baroux" - St-Hilaire-St-Florent	17	Sénatorerie	
Base nautique - Juvardeil	12	Eglise	
Glisseo - Cholet	6 et 7	Les Halles	450 m
Plage baignade - Pouancé	1 et 10	Mairie	
Piscine aqua vita - Angers	Ttes lignes et TRAM	Les Hauts du Maine	400 m
Plan d'eau de Combrée	1	Place de l'hôtel de ville	
Plan d'eau de la Coulvée Chemillé	7	Plan d'eau de la Coulvée	Accès direct
Plan d'eau du Petit Anjou Le Louroux-Béconnais	9	Espace Culturel L'Argerie	

Voir carte pages 6 et 7.

## SITES À VISITER

SITES PARTENAIRES	LIGNES	ARRÊTS	DISTANCE
<b>15</b> Anjou Wake Park Notre-Dame-d'Alençon	18	Route de Vauchrézien	900 m
<b>16</b> Baptêmes de l'air St-Georges-sur-Loire	22 et 24	Place Jumilly	
<b>17</b> Camifolia - Chemillé	7	Place du Château	1,1 km
<b>18</b> Hélice Terrestre St-Georges-des-Sept-Voies	17	Le Plessis	1 km
<b>19</b> Montgolfière d'Anjou - Gennes	4 et 17	Place du 19 mai 1962	1,6 km
<b>20</b> Parc loisirs étang Brissac - Quincé	5	Place Général de Gaulle	1,7 km
<b>21</b> Parc zoologique Bioparc Doué-la-Fontaine	5 et 6	Arrêt Parc Zoologique	Accès direct
<b>22</b> Zoo de la Flèche	2	Zoo de la Flèche	Accès direct
<b>23</b> Terra Botanica - Angers	Ttes lignes et TRAM	Terra Botanica	Accès direct
<b>24</b> Village troglodytique Rochemenier	5	Parc Zoologique + ALD	

AUTRES SITES À VISITER	LIGNES	ARRÊTS	DISTANCE
Aéroclub - Pouancé	1 et 10	Place du Pilon	700 m
La Compagnie des Passagers du Vent - St Aubin-de-Luigné	23	Centre Bourg	
L'hydronef du Moulin de Longué Longué-Jumelles	15	Place de la République	200 m
Petite cité de caractère Blaison-Gohier	17	Centre Bourg + Château de la Boutonnière	

il est recommandé de disposer d'un vélo pour vous rendre jusqu'au site à visiter.

Voir carte pages 6 et 7.





**Les tarifs**  
Un franchissement de zone = un changement tarifaire

Changement de zone tarifaire

Frontière tarifaire supplémentaire





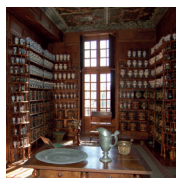


## 1 Château - Baugé

Participez à un parcours spectacle d'intérieur inédit... et laissez-vous conter l'histoire du maître des lieux : Roi René d'Anjou !

Tél : 02 41 84 00 74 - [www.chateau-bauge.fr](http://www.chateau-bauge.fr)

**5 € au lieu de 7 €**  
8 € au lieu de 11 € si billet jumelé

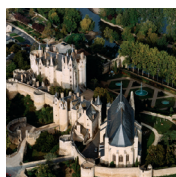


## 2 Apothicairerie - Baugé

Admirez l'une des plus belles apothicaireries françaises. Plus de 650 pièces reposent sur du mobilier Louis XIII.

Tél : 02 41 84 00 74 - [www.chateau-bauge.fr](http://www.chateau-bauge.fr)

**5 € au lieu de 7 €**  
8 € au lieu de 11 € si billet jumelé



## 3 Château de Montreuil-Bellay

Une étape de choix sur la route prestigieuse des châteaux de la Loire.

Tél : 02 41 52 33 06 - [www.chateau-de-montreuil-bellay.fr](http://www.chateau-de-montreuil-bellay.fr)

**9 €**  
au lieu de 10 €

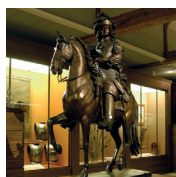


## 4 Château de Durtal

Venez découvrir les splendeurs du château de Durtal : sa galerie des peintures et l'une des plus grandes cheminées de France !

Tél : 02 41 69 92 60 - [www.chateau-durtal.com](http://www.chateau-durtal.com)

Adulte : **6,50 €** au lieu de 7,50 €  
Enfant : **3,50 €** au lieu de 4,50 €



## 5 Musée de la Cavalerie - Saumur

Dans un espace de 1400 m², le musée présente les grands hommes de la Cavalerie et les principales orientations tactiques.

Tél : 02 41 83 69 23 - [www.musee-cavalerie.fr](http://www.musee-cavalerie.fr)

**3 €**  
au lieu de 5 €



## 6 Musée de l'ardoise - Trélazé

Profitez de ce lieu de mémoire et de découverte du métier de mineurs de schiste : 600 ans d'histoire sur l'ardoise.

Tél : 02 41 69 04 71 - [www.lemuseedelardoise.fr](http://www.lemuseedelardoise.fr)

**5,65 €**  
au lieu de 7,20 €



## 7 Musée des blindés - Saumur

Venez découvrir un centre d'histoire contemporain qui raconte, au travers de l'évolution des blindés, l'histoire des conflits du 20<sup>e</sup> siècle.

Tél : 02 41 83 69 95 - [www.museedesblindes.fr.com](http://www.museedesblindes.fr.com)

**7 €**  
au lieu de 8 €



## 8 Espace Air Passion - Marcé

Venez découvrir l'aviation en famille ou une quarantaine d'avions et planeurs vous sont présentés dont une dizaine en état de vol ! De nombreux espaces pour enfants, dont 2 avions mythiques dans lesquels ils peuvent monter à bord !

Tél : 02 41 33 04 10 - [www.musee-aviation-angers.fr](http://www.musee-aviation-angers.fr)

**5 €**  
au lieu de 6 €



## 9 Pierre et Lumière - Saint-Hilaire-Saint-Florent

Dans un décor souterrain de rêve, les plus belles églises, villes, villages et châteaux du Val de Loire sont sculptés dans la douce pierre de tuffeau.

Tél : 02 41 50 70 04 - [www.pierre-et-lumiere.com](http://www.pierre-et-lumiere.com)

**7 €**  
au lieu de 8,20 €

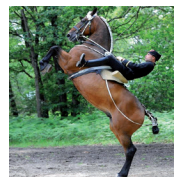


## 10 Musée du champignon - Saint-Hilaire-Saint-Florent

Dans une ambiance étonnante et mystérieuse, entrez dans le monde fascinant des champignons sauvages et cultivés.

Tél : 02 41 50 31 55 - [www.musee-du-champignon.com](http://www.musee-du-champignon.com)

**7 €**  
au lieu de 8,20 €



## 11 Le cadre noir - Saumur

Au cœur du Val de Loire et de l'Anjou, le Cadre noir de Saumur incarne et fait vivre l'excellence de l'équitation à la française depuis presque deux siècles.

Tél : 02 41 53 50 60 - [www.cadrenoir.fr](http://www.cadrenoir.fr)

Représentation : **15 €** au lieu de 18 €  
Visite : **6,50 €** au lieu de 8 €



## 12 Base de loisirs de Millocheau - Saumur

Profitez des infrastructures de sports et loisirs : voile et canoë, espace baignade, etc.

Tél : 02 41 51 17 65 - [www.polenautiquedesaurmur.com](http://www.polenautiquedesaurmur.com)

**-10%** sur toutes les  
locations de Kayak

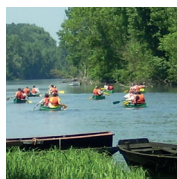


## 13 Piscine Pharéo - Beaufort-en-Vallée

Le Centre Aquatique Pharéo, situé à Beaufort-en-Vallée, entre Angers et Saumur, vous accueille 7j/7 ! Venez profiter de notre espace aquatique, de nos bassins sportif et ludique, de l'espace Océane (Sauna et Hammam) et de nos espaces extérieurs (nouveau 2015 : structure gonflable). De nombreuses activités sont proposées pour petits et grands ! un espace conviviale pour profiter pleinement de l'été !

Tél : 09 71 00 49 49 [www.phareo-beaufortenanjou.fr](http://www.phareo-beaufortenanjou.fr)

**-10%** sur toutes les entrées  
unitaires et cartes de 10 entrées

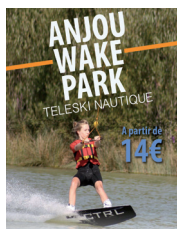


## 14 Canoës d'Anjou - Saint-Martin-de-la-place

Vivez des aventures grandeur nature sur la Loire : descentes en canoë, balades en famille ou encore bivouacs entre amis.

Tél : 06 58 61 27 05 - [www.canoes.fr](http://www.canoes.fr)

**-10%** sur toutes les prestations



## 15 Anjou Wake Park - Notre-Dame-d'Alençon

Le téléski nautique Anjou Wake Park, situé au porte d'Angers vous accueille durant tout l'été afin de vous faire découvrir cette nouvelle activité inédite dans la région. Accessible dès l'âge de 8 ans, nous proposons des forfaits à partir de 14 euros. Les réservations de groupe sont possibles sur demande et le bar avec sa terrasse panoramique vous proposera diverses collations.

Tél : 02 41 66 87 93 - [www.anjouwakepark.com](http://www.anjouwakepark.com)

**Tarif réduit**



## 16 Baptêmes de l'air - Saint-Georges-sur-Loire

Découvrez les sensations uniques du vol et profitez d'une visite commentée de la région.

Tél : 06 83 36 45 02 - [www.legrandfaiteau.fr](http://www.legrandfaiteau.fr)

**-10%** sur les baptêmes  
de l'air en ULM



## 17 Camifolia - Chemillé

Labellisé «Jardin Botanique de France» et «Qualité Tourisme», Camifolia est un écrin de verdure.

Tél : 02 41 49 84 98 - [www.theatre-foirail-camifolia.com](http://www.theatre-foirail-camifolia.com)

**5 €**  
au lieu de 6 €



## 18 Hélice Terrestre - Saint-Georges-des-sept-voies

Découvrez cette sculpture monumentale composée de deux espaces simultanés.

Tél : 02 41 57 95 92 - [www.heliceterrestre.canalblog.com](http://www.heliceterrestre.canalblog.com)

**Adulte : 4 €** au lieu de 5 €  
**Enfant : 2,50 €** au lieu de 3 €



## 19 Montgolfière d'Anjou - Gennes

4 sites d'exception en Anjou d'où vous vous envolerez pour admirer la région vue du ciel.  
Tél : 02 41 40 48 04 - [www.montgolfieres.fr](http://www.montgolfieres.fr)

**- 10%** sur les vols  
découverte



## 20 Parc de loisirs de l'Etang - Brissac-Quincé

Venez à l'Etang de Brissac pour des journées inoubliables en famille, pour petits et grands.

Tél : 02 41 54 80 65 - [www.parc-etang.com](http://www.parc-etang.com)

**8 €**  
au lieu de 8,90 €



## 21 Parc zoologique Bioparc - Doué-la-Fontaine

En famille, entre amis, une journée extraordinaire vous attend dans un décor insolite au cœur des troglodytes.

Tél : 02 41 59 18 58 - [www.bioparc-zoo.fr](http://www.bioparc-zoo.fr)

**Adulte : 18,50 €** au lieu de 19,90 €  
**Enfant de 3 à 10 ans : 13 €** au lieu de 14,50 €



## 22 Parc zoologique de la Flèche

Le Zoo de la Flèche, classé parmi les 10 plus beaux parcs de France rassemble près de 1500 animaux dans un écrin de verdure de 14 hectares.

Tél : 02 43 48 19 19 - [www.zoo-de-la-fleche.com](http://www.zoo-de-la-fleche.com)

**Adulte : 19 €** au lieu de 21 €  
**Enfant de 3 à 10 ans : 15 €** au lieu de 17 €



## 23 Terra Botanica - Angers

Avec ses 275 000 végétaux venus des 6 continents, embarquez pour un voyage végétal inédit ! Evadez-vous à travers des décors exceptionnels, découvrez des fleurs phosphorescentes, des plantes carnivores et déambulez dans une jungle tropicale...NOUVEAUTE ! Terra vu du ciel : Ce ballon géant vous emmène à 150 mètres de hauteur au-dessus des basses vallées angevines.

Tél : 02 41 25 00 00 - [www.terrabotanica.fr](http://www.terrabotanica.fr)

**Adulte : 16 €** au lieu de 19 €  
**Enfant de 4 à 17 ans : 11 €** au lieu de 13 €



## 24 Village Troglodytique - Louresse-Rochermerier

Un ensemble troglodyte situé en plaine présentant en tout 20 salles sur un hectare.

Tél : 02 41 59 18 15 - [www.troglodyte.fr](http://www.troglodyte.fr)

**Adulte : 4,50 €**  
**Enfant de 6 à 17 ans : 3,10 €**

## BIEN CHOISIR

## MON TITRE DE TRANSPORT

### **Vous avez moins de 25 ans**

Utilisez la carte ICAR !

⌚ **1,40 €** le voyage quelle que soit la distance parcourue



### **Vous voyagez en groupe (jusqu'à 6 personnes)**

Utilisez le billet groupe valable toute la journée !

⌚ **7 €\* pour la Zone 1**

⌚ **14 €\* pour la Zone 2**

⌚ **20 €\* pour la Zone 3**

### **Tarif tout public**

Ticket à l'unité

⌚ **1,90 €\* pour la Zone 1**

⌚ **3,90 €\* pour la Zone 2**

⌚ **5,80 €\* pour la Zone 3**

*\* sauf ligne 10*

Retrouvez toute la gamme tarifaire du réseau sur [www.anjoubus.fr](http://www.anjoubus.fr)

**Zone 1** (Intérieur d'une zone ou franchissement d'une frontière zonale)

**Zone 2** (Franchissement de deux frontières zonales)

**Zone 3** (Franchissement de trois frontières zonales)

## OÙ ACHETER SON TITRE ?

Tous les titres sont disponibles en gare routière.

Les tickets à l'unité sont également vendus à bord des véhicules.

## OÙ SE RENSEIGNER ?

Gare Routière - Esplanade de la gare - ANGERS

Tél. 02 41 36 29 46

Ouvert du lundi au samedi de 6h30 à 19h30.

Sur [www.anjoubus.fr](http://www.anjoubus.fr)

Cette opération débute à compter du samedi 4 juillet pour se terminer le lundi 31 août 2015.

Les sites touristiques présentés comme partenaires de cette opération, vous proposent de bénéficier d'un tarif réduit et ce, sur présentation d'un titre de transport Anjoubus (ticket unitaire, groupes ou abonnement).

Si vous souhaitez voyager avec votre vélo, c'est possible ! Il vous suffit de demander au conducteur de le mettre en soute\*.

*\* Sous réserve de la place disponible.*